

občina **LENDAVA**
LENDVA község



15. /redna/ seja občinskega sveta
Junij 2017

**PREDSTAVITEV POBUDE KS DOLINA
ZA ASFALTIRANJE CESTE DOLINA NOGOMETNO IGRIŠČE IN ZA UREDITEV
CESTE DOLINA OREŠJE**

GRADIVO PRIPRAVIL:
NOE za MU, inšpektorat in redarstvo

PREDLAGATELJ:
Župan - Polgármester

ZADEVA: Stanje, status in ocena stroškov za asfaltiranje Občinske ceste med naseljem Dolina in nogometnim igriščem Dolina

1. Uvod: Krajevna skupnost Dolina je dne 19. 04. 2017 prejela pobudo - peticijo za asfaltiranje makadamske ceste, ki vodi do nogometnega igrišča v naselju Dolina

2. Status ceste

Navedena cesta je kategorizirana kot javna pot JP JP 706171. Celotna kategorizirana javna pot povezuje naselje Dolina in Pince Marof in je skupne dolžine 3.040 metrov.

Odsek predlagan za asfaltiranje je dolžine 970 metrov in poteka od križišča z državno cesto R2-443 Lendava Pince do Nogometnega igrišča Dolina, ki se nahaja tik pred podvozom pod avtocesto Lendava Pince.

3. Status sobmočja

Območje Dolinskega pašnika je zavarovano območje narave kot naravna vrednota:

Situacija: območje varovanja: VIR: Atlas okolja



4. Stanje cestišča

Obravnavani odsek ceste je v relativno dobrem stanju v makadamski obliki. Cesta je redno vzdrževana in gramozirana. Glede na to, da je nogometno igrišče v Dolini točka, na kateri se poleg športnih prireditev odvijajo tudi drugi dogodki v organizaciji KS Dolina in ostalih društev v naselju Dolina, je cesta velikega pomena za lokalno skupnost naselja Dolina. Cesta ne služi neposredno gospodinjstvom!

5. Predvideni strošek asfaltiranja predlaganega odseka Javne poti.

Glede na stanje predlaganega odseka ceste, je za asfaltiranje potrebno izvesti minimalni posip, utrditev ter asfaltna prevleka debeline 6 cm v širini 3m, skupne površine 2.910m².

Ocena stroška asfaltna prevleke v skladu s smernicami DRI za kompletno preplastitev je 2.910 x 20 EUR = 58.200 EUR. Ob tem je potrebno urediti minimalno odvodnjavanje v obliki ocestnih jarkov, zato je celotna ureditev ceste do nogometnega igrišča v Dolini ocenjena v višini 65.000,00 EUR.

Predlog ni vključen v proračun Občine Lendava za leto 2017.

6. Možne rešitve

Rebalans proračuna za leto 2017, ali vključitev v proračun 2018, prijava na razpise za financiranje turističnih projektov.

Situacija; Odsek ceste JP 706171 med naseljem Dolina in Nogometnim igriščem Dolina



Pripravil: Robert Recek

ZADEVA: Stanje, status in ocena stroškov obnove Občinske ceste Dolina Orešje na zemljišču parc. št. 174, k.o. Dolina; JP 706223

1. Uvod:

Krajevna skupnost Dolina je dne 22. 05. 2017 prejela pobudo - peticijo za temeljito ureditev ceste na zemljišču parc. št. 174, k.o. Dolina, DOLINA- OREŠJE; JP 706223

2. Status ceste

Navedena cesta je kategorizirana kot javna pot JP JP 706223. Celotna kategorizirana javna pot povezuje naselje Dolina z vinogradi Orešje in se konča v gozdu na severnem delu naselja Dolina in je skupne dolžine 694 metrov.

3. Stanje cestišča

Navedena cesta je glede stanja cestišča razdeljena na več delov:

Odsek 1, ki je v začetku ceste je asfaltiran in je dolžine 210 metrov, širine cestišča 2,5m

Odsek 2 je makadamski, del cestišča v klancu je urejen z asfaltnimi kosi, ki so bili reciklirani ob odstranitvi asfalta na drugih cestah. Ta del ceste je najbolj kritičen in je dolžine 260 metrov.

Odsek 3 je cesta skozi gozd in je v obliki gozdne ceste. Odsek 3 v praksi služi za dostop do gozda in ni predmet obnove.

Na navedni cesti je dodatni problem ulica, ki se na vrhu odseka 2 odcepi od javne poti in služi kot dovozna pot do vinskih kleti, ter poteka po zasebnih zemljiščih. Ta del ceste ni predmet obravnave. Za ureditev tega bi bilo potrebno urediti lastništvo z odmero, ter se dogovoriti za prenos lastništva na Občino Lendava.

4. Funkcija ceste:

Obravnava cesta služi kot dostopna pot za:

Odsek 1; 3 hiše s številko in ena hiša brez številke

Odsek 2; 15 vinskih kleti, od tega 4 s hišno številko. Vrisanih je 7 objektov, ostali niso vrisani.

Odsek 3; pot v gozd

Cesta ne služi neposredno gospodinjstvom, pomembna je za dostop do ca 15 počitniških hiš.

5. Ocenjeni strošek obnove ceste;

Odsek 1, ki je v solidnem stanju bi potreboval preplastitev in ureditev jarka, ocenjena vrednost;

- preplastitev; $210 \times 2,5 \times 10 = 5.250$

- Ureditev jarka; $210 \times 10 = 2.100$

Skupaj Odsek 1: **7.350 EUR**

Odsek 2, ki je v kritičnem stanju bi potreboval minimalno tehnično dokumentacijo s katero bi se predvidel sistem odvodnjavanja ter konstrukcijsko predvidela ureditev cestišča.

Ocenjeni strošek za izdelavo tehnične dokumentacije: **3.000 EUR**

Ocenjeni strošek ureditve ceste in sistema meteorne kanalizacije:

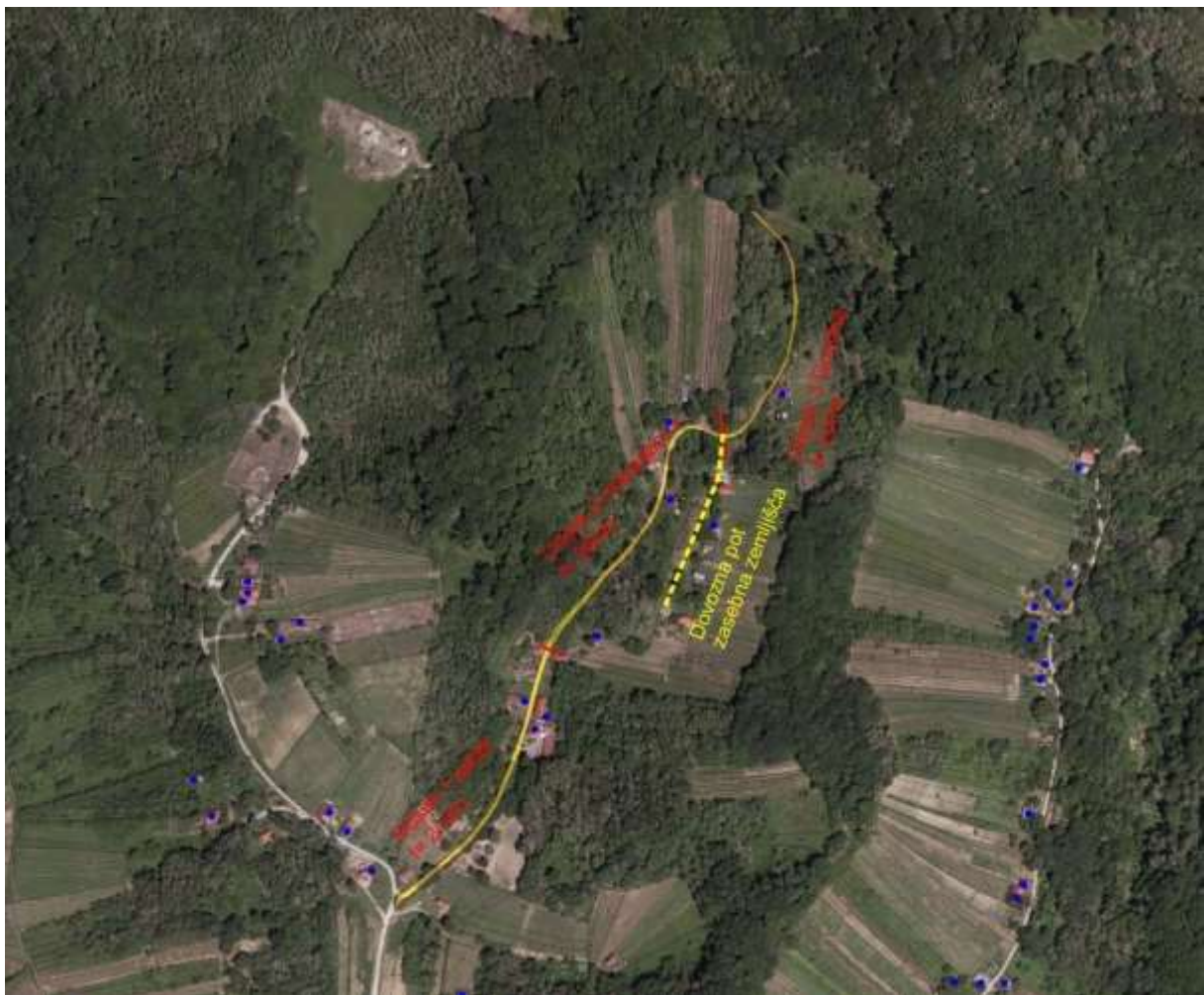
260 x 3 x 40 = **24.720 EUR**

Glede na stanje odseka 2 in pomanjkanje sistema meteorne odvodnje, ocenjujem da bi ureditev odseka 1 in 2 bila v vrednosti **40.000 EUR** skupaj s projektno dokumentacijo.

6. Možne rešitve

Spremeniti načrt vzdrževanja občinskih cest v letu 2017 tako, da se spremenijo prioritete oz. sofinanciranje iz lastnih sredstev KS Dolina.

Situacija; Občinska cesta JP JP 706223 Dolina Orešje z označenimi odseki in dolžinami:



Pripravil: Robert Recek